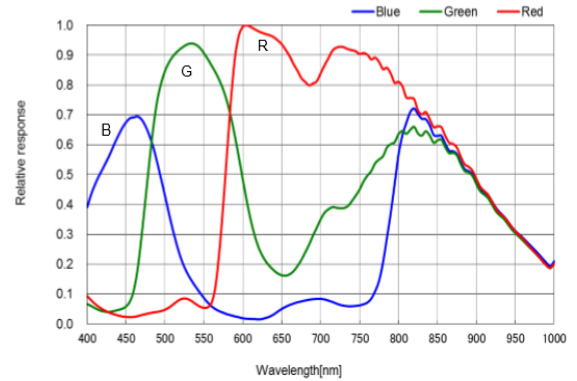


300 万画素高ダイナミックレンジカメラ

ACH-300DOL WDR(ワイドダイナミックレンジ)

特長

- ◎最新の高ダイナミックレンジ CMOS センサ-IMX123LQT を採用
- ◎近赤外波長に感度が高く通常のセンサ-と比べ 1.5 倍の高感度
- ◎DOL モードは 3 フレームの合成機能で 100dB 以上の WDR
- ◎USB 3.0 の高速伝送 18 フレーム/秒
- ◎ビューソフト、計測ソフト、レコーディングソフト装備



コントラスト画像



500lux F1.4



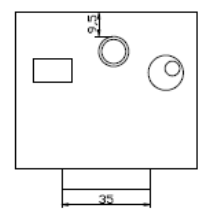
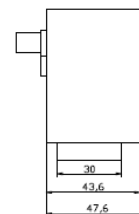
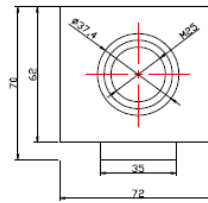
0.06lux F2.4



0.11lux F2.0



外形・寸法図



仕様

センサータイプ	解像度	センサー	インターフェイス	出力画像	有効撮像面積	画像サイズ
CMOS	300 万画素	Sony	USB3.0	2048(H)*1536(V)	5.17(H)*3.88(V)	2.5(H)*2.5(V)
シャッタータイプ	光学サイズ	フレームレート	感度	カラー配列	レンズマウント	電源
プログレッシブ	1/2.8 インチ	18	2V/lux-sec	RGB	C マウント	DC5V