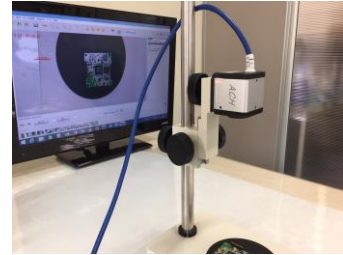


## 8 Mega オートフォーカスカメラ ACH-800AF-USB3.0



### <特長>

- 大型ピクセルのオートフォーカスモジュール(6.18 x 5.8mm)を採用
- 距離を正確にとらえ、1秒以内で焦点をフォーカス
- 外部レンズ不要 (内蔵レンズ使用)
- 高精細、高フレームレート、高ダイナミックレンジ
- 容易な操作性、ホワイトバランス補正、色の再現性、カラーキャスト無し
- PC 接続、ビューアソフト、SDK ソフトウェア開発キットを標準装備



### <仕様>

センサータイプ	CMOS
センサメーカー	SONY
解像度	800 万画素
有効画素	3264 (H) * 2448 (V)
ピクセルサイズ	1.4um * 1.4um
光学サイズ	1 / 3.2"
シャッタータイプ	ローリングシャッター
フレームレート	8Mega 12fps 2Mega 30fps
フォーカス	オートフォーカス 自動・手動選択可
インターフェイス	USB3.0 互換 USB2.0
専用レンズ	内蔵
露出	自動・手動選択可
電源	5V(PC-USB より給電)
外形寸法(W x H x D)	50 x 47 x 50mm
重量	150g(ケーブル含む)

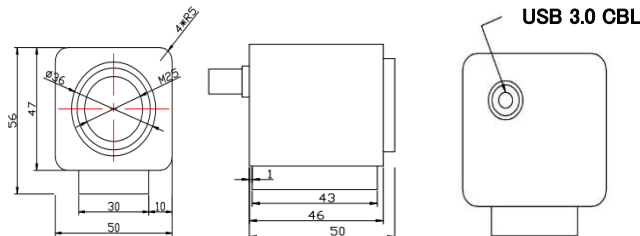
### インナーレンズ仕様

焦点距離	f=3.85mm
画角	76.8°
F値	2.2 + 5%
最短撮影距離(MOD)	20mm

- ◎外部レンズは不要で eco
- ◎フォーカスの時間はズバリ 1 秒以内
- ◎レンズ移動で後焦点の調整によりジャストフォーカス
- ◎PC 接続によりビューアソフト、SDK は共に標準装備
- ◎計測ソフト標準装備
- ◎静止画(Bitmap, Jpeg, PNG) 動画(avi)の保存
- ◎画像の拡大は PC 電子ズーム
- ◎ビューアソフトからフォーカスの自動・手動調整
- ◎焦点、ホワイトバランス、露出 自動・手動の選択可

※高低差のある凹凸のワークや高さの異なる置台上の対象物などを簡単にオートフォーカスし、しかも広角で撮影できます。

### <外形図>



もっとスピード 速攻型企业へ+2UP



国立大学法人 電気通信大学発 ベンチャー  
ACH2 テクノロジーズ株式会社  
<http://www.ach2-tech.com>