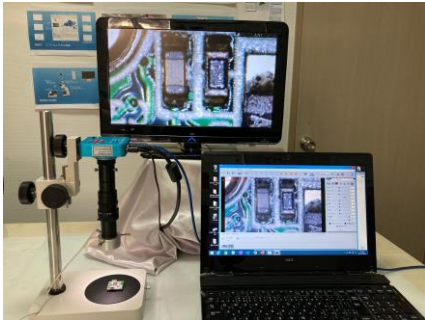


## 1. 高速デュアルチャンネル 高解像カメラ ACH200HDMI&USB2

高速デュアルチャンネル 高解像カメラ

2チャンネル Full HD と USB が同時接続



- ◎ Full HD 2K (1920 x 1080) 高解像・高精彩
- ◎ フレームレート 60fps、USB 30fps
- ◎ HDMI モニターにダイレクト接続
- ◎ 自然な色合い、鮮やかなカラー画像表示
- ◎ データ保存はTF カード(micro SDカード 256GB)
- ◎ リモコンによる簡単な操作
- ◎ PC 同時接続(USB)
- ◎ ドライバ入力不要、使い易い UVC 仕様
- ◎ 計測ビューアソフト標準添付
- ◎ Linux 開発環境動作(Ubuntu)

オプション:目視くんⅡ

- ・マイクロズームレンズ x4
- ・USB 照明(調光付き)

## 2. 4K カメラ 型式 ACH-4K-UVC

- ◎ 4K (3840x2160) 高解像・高精彩
- ◎ 最新 CMOS 30 フレーム
- ◎ 使い易い UVC 仕様
- ◎ ドライバ入力不要
- ◎ 計測ビューアソフト標準添付
- ◎ 自動露出、自動ゲイン調整
- ◎ Linux 開発環境動作(Ubuntu)
- ◎ ローコストバージョン



### 3. モニター検査カメラ 型式 ACH201HDMI-U **NEW!**

#### PC 不要 Full HD カメラ

マニュアルフォーカス

やさしいローコスト

200 万画素

60 フレーム

#### 撮影データを USB メモリーに保存

カメラコントロールは誰でも簡単

マウスで簡単操作

•シャッター/ゲイン: オート/マニュアル

•ホワイトバランス: オート/マニュアル

•HDR ワイドダイナミックレンジ

•デフォルト設定

#### リッチアクセサリ(標準装備)

•HDMI ケーブル

•マウス

•カメラ電源

### 4. オートフォーカスカメラ 型式 ACH200HDMI-U **NEW!**

#### Full HD カメラ

モニター検査に最適

PC は不要

合焦点はオートフォーカス(マニュアルも有り)

決めて! オートフォーカス(AF)枠の設定と移動

200 万画素

撮影データ保存(USB メモリー)

測定機能付

録画機能(静止画、動画)

#### 簡単操作 マウスでカメラコントロール

•シャッター/ゲイン: オート/マニュアル

•ホワイトバランス: オート/マニュアル

•HDR ワイドダイナミックレンジ、デフォルト設定

#### リッチアクセサリ(標準装備)

•HDMI ケーブル(2メートル)

•マウス、カメラ電源

## 5. 1600 万画素超高解像カメラ 型式 ACH-16M-UVC

- ◎ 1600 万画素 超高解像・高精彩
- ◎ 最新 CMOS 15 フレーム
- ◎ 使い易い UVC 仕様
- ◎ ドライバ入力不要
- ◎ 計測ビューアソフト標準添付
- ◎ 自動露出、自動ゲイン調整
- ◎ Linux 開発環境動作(Ubuntu)
- ◎ ローコストバージョン



センサタイプ	CMOS
センサメーカー	Sony IMX298
解像度	1600 万画素
有効画素	4608(H) x 3456(V)
光学サイズ	1/2.8 インチ
撮像面積	5.16 x 3.87 mm
ピクセルサイズ	1.12 $\mu$ m x 1.12 $\mu$ m
シャッタータイプ	ローリングシャッター
フレームレート	15fps @16M
インターフェイス	USB2.0
AE / Gain	自動・手動 切換可
電源	5V(PC-USB より給電)
外形寸法	38.4(W) x 40.4(D) x 40.8(H)mm

## 6. eco AF 8Mega カメラ 型式 ACH-800AF

外部レンズ不要

PC 接続 (USB3.0/USB2.0)

800 万画素 オートフォーカスカメラ

インナーレンズ 内蔵

オートフォーカス時間 1 秒以内

カメラ解像度 800 万画素 12fps  
200 万画素 30fps

広角解像度 3264x2448

大型ピクセルモジュール 6.18x5.8mm

インナーレンズ 焦点距離  $f=3.85\text{mm}$

レンズ画角  $76.8^\circ$

計測ソフトウェア・運用マニュアル付き

録画ソフト付き

静止画(BMP、JPG など)、動画(avi)も付属

PC からフォーカス自動調整と手動調整を全て制御

ソフトウェア開発キット(SDK) 標準装備



すぐ使える eco AF-CAM の 導入法

- ① レンズ不要 + PC 接続 + ビューアソフト
- ② レンズ不要 + PC 接続 + SDK 開発
- ③ レンズ不要 + PC 接続 + 汎用アプリ
- ④ レンズ不要 + PC 接続 + 汎用ライブラリ

☆検査工程において、

高低差のある凹凸のワークや高さの異なる置台上(2段のステージなど)の対象物等をオートフォーカスによりクイック&タイムリーに合焦点を捉えます。

## 型式 ACH -800 II -AF

専用レンズが追加接続でき、マシンビジョンに最適

◎長焦点レンズ 2.0x を追加

◎マクロレンズ 20X、魚眼レンズ

◎25 倍望遠レンズ

## 7.近赤外カメラ(モノクロ、カラー) 型式 ACH100H2-NIR と ACH-100NIR-C

- \*SiOnyx 社のブラックシリコン CMOS で 200nm~1300nm の波長を検出
- \*USB3.0 高速インターフェイス
- \*100 万画素の高解像度と 50fps の高いフレームレート
- \*254nm 指紋など紫外線カメラとしても好評
- \*近赤外カメラ+赤外レンズ+赤外照明 オールインワンパッケージでの提供可
- \*InGaAs カメラと比べ極めて安価なコストパフォーマンスを実現
- \*計測ソフトウェア・録画ソフト付き
- \*ソフトウェア開発キット(SDK) 標準装備
- \*夜間の照度でカラー撮影可能 (ACH100NIR-C)
- \*Vis(RGB) と NIR が 1 台で撮影可 (ACH100NIR-C)
- \*半導体・ウェハ裏面検査が可能
- \*C マウント顕微鏡等に接続
- \*ソーラー発光パネルの品質検査、農産物の品質検査
- \*レーザー強度の分析

## 8.近赤外ヘッド分離カメラ 型式 ACH100H-NIR-HB

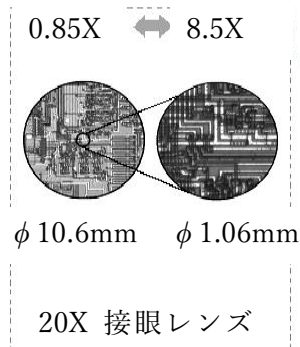
- \* PC 不要、でも接続も OK !
- \* ヘッド分離でカメラを小型化 FA や医療用途に最適
- \* 工業用途、顕微鏡、医療研究など幅広く適用
- \* 優れた画質の HDMI モニター表示、PC にも同時表示
- \* ローコストで前例のない NIR 感度を実現
- \* SiOnyx 社のブラックシリコン 365~1200nm 波長を検出
- \* 極めてローコストでしかもハイパフォーマンス
- \* コントローラのメニューによるやさしい操作



## 9. 10倍 近赤外光学ズームマイクروسコープ

型式 ACH100H-NIR-AZ9C

ブラックシリコンカメラを搭載し、広視野・長作動距離を持つ実体顕微鏡と高分解能観察・同軸落射を持つ金属顕微鏡の利点を AZ9 小型鏡筒に組み込みました。長作動距離 90mm と光学 10 倍ズーム(総合光学倍率17X~170X)は、新たな正立型ズーム式金属顕微鏡です。



## 10 130万画素 近赤外線 UVC カメラ

型式 ACH-130GS-UVC-NIR

- \* 近赤外感度123万画素グローバルシャッターの採用
- \* 1/3インチセンサー 高速30フレーム/秒
- \* 使い易いUVC対応
- \* ブラックシリコンレベルに近い波長850nmから1000nmに適用
- \* 安定したUSB2.0 インターフェイス
- \* 使い易いビューアソフト、計測ソフト標準装備
- \* 安心のローコスト

## 11. ACH-130GS-USB3.0 グローバルシャッターカメラ

型式 ACH-130GS-USB3 カラー/モノクロ

130 万画素 高速カメラ 使い易い ACH カメラ

- ◎ マシンビジョンに対応した 高速グローバルシャッターカメラ
- ◎ 130 万画素 SmartSens CMOS センサーを採用
- ◎ 1/2.7 インチセンサー 高速 120 フレーム (130 万画素)
- ◎ 安定した USB3.0 インターフェイス
- ◎ 極めてローコスト
- ◎ 使い易いビューアソフト、計測ソフト標準装備、SDKを提供

## 12.USB3.0 PC 接続 オートフォーカス(AF)カメラ

### 型式 ACH-200USB3-AF

オートフォーカス

C マウント及び C マウントレンズ接続

200 万画素 25 フレーム

UVC(USB Video Class) 標準仕様(デバイスクラス)の採用

AF+高度な画像処理技術

計測ソフトウェア・録画ソフト付き

ソフトウェア開発キット(SDK) 標準装備

やさしい安価なコスト

## 13. PC 不要のモニター検査カメラ 型式 ACH600HDMI

オートフォーカス Full HD カメラ

大型センサーの採用(1/1.8 インチ)

600 万画素

60 フレーム

撮像データの保存(TF カード)

リッチアクセサリ

カメラコントロールは誰でも簡単

更にやさしいのは、ローコスト

**簡単操作 マウスでカメラコントロール**

•シャッター/ゲイン:オート/マニュアル

•ホワイトバランス:オート/マニュアル

**リッチアクセサリ(標準装備)**

•HDMI ケーブル(2 メートル)

•マウス

•カメラ電源



#### 14.グローバルシャッターカメラ UVC と USB3.0 インターフェイス カメラ

解像度	100 万画素	130 万画素	130 万画素
センサーメーカー	OmniVision	ON Semiconductor	Smartsens
型式	ACH-100GS-UVC	ACH-130GS-UVC	ACH-130GS-USB3.0
USBインターフェイス	UVC(USB2.0)	UVC(USB2.0)	USB3.0
シャッター方式	グローバルシャッター		
光学サイズ	1/4 インチ	1/3 インチ	1/2.7 インチ
フレームレート	30fps	30fps	120fps
出力解像度	1296(H)*816(V)	1280(H) * 960(V)	1280(H) * 1024(V)
有効撮像面積	3.88(H)*2.44(V)mm	4.80(H)*3.60(V)mm	5.12(H)*4.09(V)mm
画素サイズ	3.0(H)*3.0(V) $\mu$ m	3.75(H)*3.75(V) $\mu$ m	4.0(H)*4.0(V) $\mu$ m
色配列	Mono / Mono+RGB(USB3.0)		
API	ビューアソフト / ダイレクトショー		
レンズマウント	Cマウント		
電源	DC5V(USB コネクタ給電)		
周囲条件	-30°C ~ +50°C		
質量	55g	55g	210g(ケーブル含)

#### 15.マシンビジョン UVC 800 万画素 高解像・高精彩カメラ

##### 型式 ACH-800UVC

800 万画素 USB3.0 12 フレーム/秒

大型センサー(1/2.5 インチ)

Linux 開発環境動作(Ubuntu)

4 チャンネル同時接続

ドライバ 不要

30 フレーム (200 万画素時) 切替設定が可能

計測ソフトウェア・運用マニュアル付き

やさしい価格

使いやすいビューアソフト

<http://www.ach2-tech.com>

## 16.マシンビジョン UVC カメラ

### 型式 ACH130/200/500-UVC

ドライバ 不要

快適 30 フレーム(130、200 万画素)

満足 15 フレーム(500 万画素)

計測ソフトウェア・運用マニュアル付き

録画ソフト付き

やさしい価格

使いやすい

すぐに納品

500 万画素 USB2.0

200 万画素 USB2.0

130 万画素 USB2.0

## 17.高速 100 フレーム/秒 型式 ACH200UVC-HS-DS

高速フレーム 100 フレーム/秒(VGA、ダイレクトショー時)

200 万画素 30 フレーム 切換え使用が可能

UVC(USB Video Class)対応、ドライバは自動インストール

自動ゲイン、自動露出、明るさに応じて自動的に AGC/AE を調整

極めてやさしい価格

## 18.GigE インターフェイス

高解像度 NIR

# 600 万画素 近赤外線カメラ

## 型式 ACH-600NIR ワイドダイナミックレンジ

### 特長

- ◎近赤外感度の撮影に適した Starvis センサーを採用
- ◎ブラックシリコンレベルに近い波長 850nm から 1100nm
- ◎高解像度、600 万画素 1/1.8 インチセンサー 18 フレーム/秒
- ◎高感度、高ダイナミックレンジ 66dB
- ◎高信頼性 GigeVision インターフェイス
- ◎使い易いビューアソフト、計測ソフト標準装備
- ◎SDK を標準装備
- ◎超小型 寸法 29(W)x29(H)x42mm(D)

# 130 万画素 近赤外線カメラ

## 型式 ACH-130NIR グローバルシャッター

### 特長

- ◎近赤外感度の 130 万画素グローバルシャッターの採用
- ◎ブラックシリコンレベルに近い波長 850nm から 1100nm に適用
- ◎高解像度、高速 60 フレーム/秒 1/2 インチセンサー
- ◎高感度、高ダイナミックレンジ 60dB
- ◎高信頼性 GigeVision インターフェイス
- ◎露光時間 16  $\mu$ s ~ 1S
- ◎使い易いビューアソフト、計測ソフト標準装備
- ◎SDK を標準装備
- ◎超小型寸法 29(W)x29(H)x42mm(D)

## Dahua マシンビジョンを代表する **可視光カメラ**

### 安価なギガビットカメラを USB3.0 に接続変換

Model:

31 万画素	グローバルシャッターカメラ	1/4 インチ	120fps
50 万画素	グローバルシャッターカメラ	1/3,6 インチ	120fps
130 万画素	グローバルシャッターカメラ	1/2 インチ	75fps
200 万画素	グローバルシャッターカメラ	2/3 インチ	50fps
500 万画素	グローバルシャッターカメラ	1 インチ	20fps
600 万画素	ローリングシャッター	1/1.8 インチ	18fps

GigE カメラが USB3.0 ポートでお使い頂けます。



#### 特長

- ◎ 安価な GigE カメラが USB3.0 ポートで使用できます。
- ◎ LAN-USB3.0 変換ケーブルが標準付属しています。
- ◎ ビューアソフトは ACH 標準の Measure3.0 が使用頂けます。
- ◎ カラーとモノクロを用意しています。

#### 安定した Dahua GigE マシンビジョンカメラ

VGA から 600 万画素まで使い易い Dahua (ダーファ) カメラ

ビューアソフトは ACH Measure3.0 を使用できます。

計測ソフト・録画ソフトがそのまま使用できます。

人気のグローバルシャッター 130 万画素(75 フレーム) GigE タイプ

小型でカラー、モノクロを用意

即納対応

半端ない価格で安心提供

<http://www.ach2-tech.com>